

Frage stellen

Unverbindliche Anfrage

1000 Perspektiven auf Madagaskar

Madagaskar



Frage stellen

Unverbindliche Anfrage

Sie finden in diesem Dokument alle Informationen für unsere Reise "1000 Perspektiven auf Madagaskar". Sollte die vorgeschlagene Reise nicht Ihren Vorstellungen entsprechen, dann erstellen wir gerne einen individuellen, maßgeschneiderten Reisevorschlag für Sie. Schreiben Sie uns einfach oder stellen Sie einfach hier eine [individuelle Anfrage](#).

Inhalt:

- **Warum mit IT'S YOUR TRIP reisen?**
- **Reiseverlauf**
- **Preis + Leistungsübersicht**
- **Vorstellung Ihrer Reiseplaner**
- **Informationen zum Reiseland / den Reiseländern**
- **Warum Ihre Reise uns anvertrauen?**

WARUM MIT IT'S YOUR TRIP REISEN?

Sie entdecken gerne fremde Länder? Sie möchten alte Kulturen erkunden? Sie erleben gerne neue Abenteuer? Dabei möchten Sie keine Pauschalreise entlang des Mainstreams? Dann sind Sie bei uns genau richtig.

IT'S YOUR TRIP bietet durch ein einzigartiges Konzept die Möglichkeit wie gewohnt bei einem renommierten Reiseveranstalter die Reise zu buchen, diese aber von den IT'S YOUR TRIP Reiseexperten in den Urlaubsländern planen zu lassen. Sie besprechen die Planung so mit unserem Team in Baierbrunn und dabei fließen Geheimtipps unserer Experten direkt vor Ort ein. Durch die jahrelange Erfahrung mit diesem Konzept können besondere, persönlich auf Sie abgestimmte Reisen zusammengestellt werden.

Geheimtipps von Experten vor Ort

Unsere Experten vor Ort sind mit dem Reiseland am besten vertraut, da sie dort leben. Sie kennen die Geschichte und die Kultur des Landes, wodurch sie einen völlig anderen Blick auf die Reiseziele ermöglichen können. Sie wissen, welche Ausflugsziele besonders schön sind, auch fernab der normalen Touristenrouten. Gleichfalls sind sie seit vielen Jahren in der Reisebranche tätig. Mit diesen Angaben unterbreiten wir Ihnen gerne einen unverbindlichen Reisevorschlag. Die einzelnen Reisen sind nicht standardisiert zusammengestellt, sondern werden von unseren Partnern in den jeweiligen Ländern geplant und auf ihre Bedürfnisse abgestimmt. Ein weiterer Vorteil ist, dass diejenigen, die Ihre Reise vor Ort durchführen Ihre Reise bereits mitplanen und diese daher genau kennen.

Service-Team in Baierbrunn

Wir sitzen mit unserem Serviceteam in Baierbrunn, südlich von München. Hier haben wir ein kleines Büro und stehen unseren Direktkunde und Reisebüropartnern bei der Reiseplanung immer gerne zur Verfügung. Sie erreichen uns unter der +49 (0) 89 24295183, per Mail unter info@itsyourtip.de oder per Chat auf unserer Webseite www.its-your-trip.com. Da wir ein kleines Team sind, haben Sie immer Ihren persönlichen Ansprechpartner.

Warum Ihre Reise uns anvertrauen?

Reisen ist Vertrauenssache! Die Wahl des richtigen Reiseveranstalters fällt mit Sicherheit nicht leicht, schaut man sich die unübersichtliche Zahl der Anbieter – gerade im Internet – an. Man möchte auf Nummer sicher gehen, schließlich sollen es doch die schönsten Tage des Jahres werden oder gar die langersehnte Traumreise, die man nur einmal im Leben macht! Sie verlangen mit Recht, dass sie für Ihr Geld auch eine ordentliche Leistung erhalten, dass Hotel Ihren Wünschen entspricht, die Reiseunterlagen pünktlich und vollständig bei Ihnen ankommen, dass man Ihnen bei Rückfragen schnell und kompetent zur Seite steht.

Wir sind Reiseprofis aus Leidenschaft! Auch wenn wir nicht,- oder gerade weil wir nicht zu den Großen der Branche gehören, werden uns immer auf neue höchste Bewertungen hinsichtlich Qualität, Kreativität und Organisation bestätigt. Die Liebe zum Detail, die Begeisterung für Ihr Reiseland, das Verantwortungsbewusstsein und die Vitalität eines jungen und engagierten Teams, sollte einer der Gründe sein, mit uns zu reisen. Fordern Sie uns!

Kann man einem kleineren Veranstalter vertrauen?

Ja! Wenngleich IT'S YOUR TRIP noch relativ jung ist, so haben wir doch bereits ausgezeichnete Referenzen und Sicherheiten vorzuweisen. Es ist Ihr gutes Recht, gründlich die Leistungsfähigkeit zu hinterfragen, Referenzen einzusehen und sich ein umfassendes Bild über das Unternehmen zu machen, welchem Sie die schönste Zeit Ihres Lebens anvertrauen. Starke Partner für Ihre Sicherheit:

1. Alle unsere Reisen sind durch die leistungsstarke R+V Versicherung abgesichert. Gerne können Sie sich dort über uns informieren.
2. Wir sind Mitglied des größten Reisebüroverbands in Deutschland AER. Auch hier können Sie sich auf Wunsch gerne über uns informieren.
3. Sie finden unsere Reisen auf vielen bekannten, renommierten und zuverlässigen Reiseplattformen wie zum Beispiel "Studienreisen.de", "Tripodo", "Journaway" um nur einige zu nennen.

Viele Reisende haben sich in den letzten Jahren für uns entschieden, und haben uns ein begeistertes Feedback erteilt. Nun, Sie haben natürlich recht, wenn Sie jetzt denken „das kann jeder behaupten“. Stimmt! Als kritischen Kunden sollen Sie sich von unseren Referenzen und Kundenstimmen, die für sich sprechen, überzeugen lassen.

Lesen Sie die Meinung unserer Kunden hier auf dem Portal [Proven Expert](#).

Frage stellen

Unverbindliche Anfrage

REISEVERLAUF

1. Tag : ANTANANARIVO, MADAGASKAR



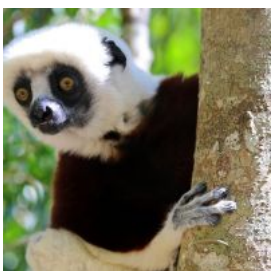
Bei Ankunft in Madagaskars Hauptstadt Antananarivo, werden Sie von einem unserer freundlichen Mitarbeiter begrüßt und zu Ihrem Hotel im Stadtzentrum gebracht. Der restliche Tag steht Ihnen zur freien Verfügung. Unterkunft: Palissandre Hotel & Spa oder ähnlich (Zimmer mit eigenem Bad)

2. Tag : ANTANANARIVO NACH ANDASIBE, MADAGASKAR F



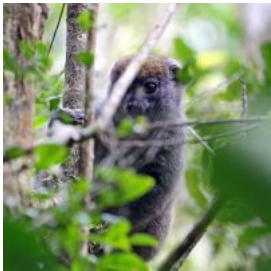
Heute Morgen beginnen wir unsere Reise und fahren durch die grüne und üppige Vegetation des Osten Madagaskars nach Andasibe. Diese erste Station bringt uns zum feuchtwarmen Teil des Landes mit vielen Wäldern und Seen. Unterwegs passieren wir Merinadörfer, die in den felsigen Bergen gelegen sind. Wir erreichen Andasibe am Nachmittag und checken im Hotel ein. Später am Abend, etwa gegen 18:00 Uhr (abhängig von der jeweiligen Jahreszeit), unternehmen wir eine abendliche Wanderung, um nachtaktive Lemuren und andere Tiere zu beobachten. Danach geht es zurück zum Hotel, wo wir die Nacht verbringen. Distanz: 150 km Unterkunft: Mantadia Lodge, Sahatandra River Hotel oder ähnlich (Zimmer mit eigenem Bad, Veranda)

3. Tag : ANDASIBE NATIONALPARK F



Wir beginnen unseren Morgen mit einem Besuch des „Special Reserves“ in Andasibe, um die Indri - die größten Lemuren der Insel - zu sehen. Dieses 810 ha große Reservat ist mit seiner einheimischen Flora und Fauna einzigartig. Hier gibt es eine enorme Vielfalt an Orchideen, Bodenpflanzen und einheimischen Tieren wie Chamäleons, Tenreks und vielen Vögeln. Am Nachmittag besuchen wir das von der Gemeinde geführte Voimma-Reservat. In diesem Reservat sehen Sie braune Lemuren, Indri, Chamäleons, Geckos, Vögel und vieles mehr. Der Spaziergang in VOIIMA ist angenehm und die Wege sind gut. Dies ist eine nachhaltige Art, um die verbleibenden Wälder zu retten, indem Sie eine Existenzgrundlage für die lokalen Gemeinschaften schaffen und ihnen durch den Besuch dieses Reservats finanziell helfen. Wir übernachten im selben Hotel. Unterkunft: Mantadia Lodge, Sahatandra River Hotel oder ähnlich (Zimmer mit eigenem Bad, Veranda)

4. Tag : VON ANDASIBE NACH ANTSIRABE F



Heute fahren wir früh zurück nach Tana und dann weiter über das Hochland mit seinen wunderschönen Reisfeldern. Die spektakulären Hügel heißen „lavaka“ und erinnern uns an den fernen Osten mit seinen Reisfeldern und der grünen Landschaft mit Gemüse und Obstbäumen. Wir halten in Ambatolampy für einen kurzen Besuch dieser landwirtschaftlichen Stadt, ebenfalls bekannt als "Hauptstadt des Aluminiumrecyclings". Die Ankunft in Antsirabe wird gegen 18 Uhr stattfinden. Diese elegante Stadt wird auch als „Ort des Salzes“ bezeichnet und ist für seine Bierindustrie bekannt. Sobald wir in die Stadt hineinfahren, können wir die Brauerei bereits riechen. Die Stadt wurde 1856 von Norwegern gegründet und ist der einzige Ort, der wirklich wie eine europäische Stadt aussieht und sich auch so anfühlt. Das Klima ist gemäßigt und daher sind alle Früchte und Gemüsesorten, die in kälteren Klimaregionen wachsen, in Antsirabe zu finden. Distanz: 309 km
Unterkunft: Plumeria Hotel, Arotel oder ähnlich (Zimmer mit eigenem Badezimmer)

5. Tag : AMBOSITRA ZUM RANOMAFANA NATIONALPARK F



Nach dem Frühstück fahren wir nach Ambositra, dem Zentrum von Madagaskars Holzschnittindustrie. Wir sind immer noch im Hochland, was sich durch seine Architektur auszeichnet. Die Häuser haben Balkone, die mit holzgeschnitzten Ornamenten bestückt sind und Fensterläden in leuchtenden Farben. Später kommen wir an „le col de tapia“ vorbei, einer Baumart, die gegen Buschfeuer resistent ist. Die Landschaft wird weiterhin von Reisfeldern, Pinienwäldern, Eukalyptusbäumen und felsigem Gebirge dominiert. Wir verlassen die Hauptstraße und erreichen unser heutiges Ziel, den Ranomafana Nationalpark. Distanz: 250 km
Unterkunft: Setam Lodge, Hotel Thermal oder ähnlich (Zimmer mit eigenem Badezimmer)

6. Tag : RANOMAFANA NATIONALPARK F



Der ca. 40.000 ha große Ranomafana Nationalpark gilt mit seinen regenwaldbedeckten Hügeln und seiner atemberaubenden Natur schon lange als eines der Highlights Madagaskars. Er gehört zu den am meisten besuchten Nationalparks des Landes. Sein Eingang befindet sich etwa 7 km von Ranomafana entfernt. Die Höhenlagen in diesem Park variieren von 800 m bis 1.200 m. Zusätzlich zu seinen dichten Wäldern wird das Gebiet des Ranomafana Nationalparks von zahlreichen kleinen Strömen durchlaufen, die in den wunderschönen Namorana Fluss hinein fließen. Auch wenn ein Großteil der Region abgeholzt wurde, findet man im östlichen Teil des Parks noch relativ große Gebiete mit ursprünglichen Wäldern. Sie machen hier eine lange Wanderung durch den Nationalpark, um Lemuren, Chamäleons und andere Tiere zu sehen.

Unterkunft: Setam Lodge, Hotel Thermal oder ähnlich (Zimmer mit eigenem Badezimmer)

7. Tag : RANOMAFANA - FIANARANTSOA – ISALO F



Wir verlassen Ranomafana wieder über dieselbe Straße und machen uns auf den Weg nach Fianarantsoa, der Ort gilt als das Tor zum Süden und ist gleichzeitig die Hauptstadt des Betsileo Stammes sowie das Zentrum der katholischen Religion. Die besten Schulen des Landes findet man hier. Danach führt uns unser Weg weiter Richtung Süden. Unseren ersten Stopp machen wir in Ambalavao für eine traditionelle Weinverkostung. Wir fahren dann nach Süden nach Ambalavao und besuchen die "Anteimoro Paper Factory", die ein Überbleibsel der arabischen Zivilisation auf der Insel ist. Anschließend nehmen wir an einem gemeindebasierten Seidenwebprojekt des Frauenverbandes "Soalandy" teil. Anschließend durchqueren wir die Bergkette von Andringitra, die als Übergang zwischen dem trockenen Süden und dem grünen Hochland mit seinen berühmten "3 hillocks" und seinem riesigen "archbishop's cape" dient. Auf dem Weg dorthin sehen wir von weitem eine spektakuläre riesige Granitkuppel mit zwei Felstürmen, genannt "das Tor des Südens", die tatsächlich das Ende des Hochlands und den Beginn des Südens markiert. Der "Bischofshut" ist eine weitere auffällige, imposante Formation und ein heiliger Ort für die Einheimischen - ein Ort, an dem ihre Vorfahren einen kollektiven Selbstmord wählten, anstatt sich den Merinastämmen hinzugeben. Weiter geht es nach Ihosy, der Hauptstadt der Barastämme, die Hirten der Zebu sind, und weiter durch die riesigen "Plateaux de Horombe" mit ihrem sehr tiefroten Boden, der uns an das "Niemandland" erinnert, anschließend erreichen wir Isalo. Distanz: 355 km Unterkunft: Isalo Rock Ranch, Jardin du Roy oder ähnlich (Zimmer mit eigenem Badezimmer & Klimaanlage)

8. Tag : ISALO NATIONALPARK F



Heute besuchen und wandern wir im Isalo Nationalpark. Der Park erstreckt sich über eine Fläche von 81.540 ha und umfasst die gesamte Strecke des Isalomassivs. Dieser riesige Berg ist mit seinen erodierten Sandsteinaufstellungen sehr spektakulär. Unterwegs sehen wir Vegetation wie *Uapaca bojeri*, *Pachypodium rosulatum* oder "Elefantenfuß" und *Aloe isaloensis*, eine einheimische Art von Aloe, die in Isalo endemisch ist. Die erodierten Berge dienten auch als Ort, an dem die Bara ihre Toten hielten, bevor sie sie in ihren eigentlichen Gräbern begraben konnten. Wir beginnen unseren Aufstieg und erreichen das Massiv nach ca. 20 Minuten, wo wir einen spektakulären Blick auf die riesigen Sandsteinberge mit ihren schönen Farben und ihren seltsamen und ramponierten Formationen haben, die viele verschiedene Bilder wie "die Schildkröte", "die Masken" und "die Krokodile" erzeugen. Wir sehen kleine Wasserläufe und Flüsse, die durch leuchtend grüne Linien gekennzeichnet sind, die im Allgemeinen aus zahlreichen *Pandanus pulcher* und der zarten, schlanken, federblättrigen Palme *Chrysalidocarpus isaloensis* bestehen. Auf dem Weg dorthin können Sifakas, braune Lemuren und Ringelschwanz-Lemuren sowie 55 Vogelarten, Eidechsen und Schlangen vorkommen. Unterkunft: Isalo Rock Lodge, Jardin du Roy oder ähnlich (Zimmer mit eigenem Badezimmer & Klimaanlage)

9. Tag : ISALO NACH IFATY F



Nach dem Frühstück machen wir uns auf den Weg nach Tuléar, dem Endpunkt der Nationalstraße Nr. 7. Dieser Teil unserer Reise bringt uns zu einer völlig neuen Landschaft, den trockenen Wäldern des Westens und der stacheligen Wüste des Südens. Auf unserem Weg bewundern wir die verschiedenen „Mahafaly-“ und die „Antandroy-Gräber“. Nach einem kurzen Abstecher nach Tuléar fahren wir nach Ifaty, das 27 km von Tuléar entfernt liegt. Dank der neu geteerten Straße werden wir weniger als eine Stunde brauchen, um Ifaty zu erreichen – diese Fahrt bringt uns zum trockensten Teil des Landes. Tief im Süden liegend, ist die Landschaft von Kakteen, verschiedenen Euphorbiaceae und Didieraceae geprägt. Wir werden den trockenen, sandigen Boden überqueren, auf dem die Einheimischen große Anstrengung betreiben müssen, um Wasser zu finden. Mangrovenbäume umsäumen die Küste und wechseln sich mit den Dörfern der Vezos ab, die ihren Lebensunterhalt mit Fischen verdienen. Wir werden viele Männer auf kleinen Pirogen sehen, die zweimal pro Tag zum Fischen rausfahren. Die Kinder und Frauen warten an der Küste, nehmen den Fisch in Empfang und bringen ihn zum Verkauf nach Tuléar.

Distanz: 265 km Unterkunft: Le Paradisier, Les Dunes
D'Ifaty oder ähnlich (Zimmer mit eigenem Badezimmer)

10. Tag : IFATY, MADAGASKAR F



Ifaty liegt am Strand und ist der ideale Ort zum Tauchen und Schnorcheln sowie ein beliebter Platz für Vogelliebhaber. Hier können Sie auch das Leben der Vezo Fischer kennenlernen. An Ihrem freien Tag können Sie viele Ausflüge unternehmen. Besuchen Sie den Reniala Wald und entdecken Sie zwei verschiedene Arten von Baobabs, trockene Büsche und Reptilien wie die Madagaskar Boa, Geckos und das Parsons Chamäleon, welches eines der größten Chamäleons auf der Welt ist. Oder machen Sie eine Bootsfahrt, um Wale zu beobachten. Von Juli bis Mitte September kommen die Wale in die kühlen Gewässer Madagaskars, um Ihre Jungen zu gebären. Es ist ein unvergessliches Erlebnis und es wird uns möglich sein, die Tiere in direkter Nähe vom Boot aus zu beobachten. Ifaty liegt in der größten Lagune des Landes und wird von einem riesigen Korallenriff geschützt: Ein idealer Ort zum Schnorcheln und Tauchen. Am Nachmittag können wir ins Dorf Mangily wandern, wo wir eine lokale Schule besuchen und ebenfalls das Leben der Vezo Fischer kennenlernen, besonders wenn sie von ihren Fischfängen zurückkommen. Unterkunft: Le Paradisier, Les Dunes D'Ifaty oder ähnlich (Zimmer mit eigenem Badezimmer)

11. Tag : IFATY – TULÉAR – ANTANANARIVO F



Gegen 06:00 Uhr früh am Morgen bringen wir Sie zum Flughafen für Ihren Rückflug nach Tana. Nachdem Sie im Hotel eingekcheckt haben, steht Ihnen der Nachmittag zur freien Verfügung. Tana wird auch als die „Stadt der Tausenden“ bezeichnet und ist die Hauptstadt Madagaskars. Hier begann der erste König mit der Vereinigung der verschiedenen Königreiche der Insel. Tana ist auf drei Ebenen gebaut: die High City, das erste bewohnte Gebiet während der königlichen Herrscherzeit, in welchem sich auch der Palast der ehemaligen Königin befindet; die Mid City, in der man alle schicken Boutiquen der Hauptstadt findet und schließlich die Low City, welches als das kommerzielle Zentrum der Stadt gilt. Sie können in der High City beginnen und den Rova, den Palast der Königin, sowie das Haus des ersten Ministers während dieser Zeit, welches heute ein Museum ist, besichtigen. All dies wurde vom Franzosen Jean Laborde während der königlichen Herrscherzeit erbaut. Die Mid City oder das Verwaltungszentrum der Stadt endet an den Rainiharo-Gräbern. Die Lower City befindet sich an der Hauptstraße „L'avenue de l'indépendance“ und wird vom Bahnhofsgebäude dominiert. Distanz: 20 km Unterkunft: Palissandre Hotel & Spa oder ähnlich (Zimmer mit eigenem Badezimmer)

12. Tag : ANTANANARIVO, MADAGASKAR F



Heute endet unsere Reise und Sie werden rechtzeitig für Ihren Rückflug zum Flughafen gebracht.

Frage stellen

Unverbindliche Anfrage

PREISE

von - bis	Doppelzimmerpreis p.P.	Einzelzimmerpreis p.P.
01/01/2024 - 31/12/2024	3448 €	4528 €
19/05/2024 - 30/05/2024	3448 €	4528 €
31/05/2024 - 11/06/2024	3448 €	4528 €
21/06/2024 - 02/07/2024	3448 €	4528 €
05/07/2024 - 16/07/2024	3448 €	4528 €
19/07/2024 - 30/07/2024	3448 €	4528 €
02/08/2024 - 13/08/2024	3448 €	4528 €
23/08/2024 - 03/09/2024	3448 €	4528 €
06/09/2024 - 17/09/2024	3448 €	4528 €
20/09/2024 - 01/10/2024	3448 €	4528 €
04/10/2024 - 15/10/2024	3448 €	4528 €
18/10/2024 - 29/10/2024	3448 €	4528 €
01/11/2024 - 12/11/2024	3448 €	4528 €
22/11/2024 - 03/12/2024	3448 €	4528 €

IM REISEPREIS ENTHALTENE LEISTUNGEN

- Unterkunft laut Reiseplan
- Tägliches Frühstück
- Alle Transporte und Gruppentransfers
- Flughafentransfers am Ankunfts- und Abreisetag der Tour
- Englischsprachiger Reiseleiter (Tag 1-9)
- Aktivitäten und Ausflüge wie erwähnt
- Spezialisierte örtliche Führer in den Nationalparks gemäß Programm
- Parkeintrittsgebühren
- 24 Stunden Notfallservice im Reiseland

IM REISEPREIS NICHT ENTHALTENE REISELEISTUNGEN

- Flüge
- Visum
- Trinkgelder
- Alle nicht angegeben Leistungen

Frage stellen

Unverbindliche Anfrage

IHRE REISEPLANER

Ihre Reiseplaner in Baierbrunn

Rainer Jegodzinski

+49 (0) 89 24295183

info@itsyourtrip.de



Position: Reiseberater

Beschreibung:

Hallo, mein Name ist Rainer Jegodzinski, ich bin Kundenberater bei IT'S YOUR TRIP und aufgrund meines Wohnsitzes zugleich Reisespezialist für Sri Lanka.

Kurz zu mir allgemein: Mit Reisen bin ich aufgewachsen. Früh durfte ich die Welt bereisen. Somit machte ich aus meinem leidenschaftlichen Hobby meinen Beruf. Land und Leute kennenzulernen ist etwas Großartiges. Mein Ziel in der Vergangenheit war mindestens eine Reise pro Monat. Dies ist mir in meiner 25-jährigen Reisebüro­tätigkeit auch gelungen und kann somit behaupten, die ganze Welt (fasst) komplett bereist zu haben. Immer wieder aber führte es mich nach Sri Lanka zurück und somit beschloss 2018 dorthin auszuwandern. Ein toller Platz, um Ihre Urlaubsreisen auszuarbeiten. Als Zielgebietsspezialist habe ich mir noch mehr Erfahrungen angeeignet, um Ihren Traumurlaub so optimal wie möglich zu planen. Kundenzufriedenheit steht an oberster Stelle. Bei IT'S YOUR TRIP arbeiten wir direkt mit unseren lokalen Partnern zusammen und ermöglicht mir hier eine kompetente und zeitnahe Ausarbeitung Ihrer Reisen.

Warum ich reise?

Reisen ist eine Faszination. Es ist meine Leidenschaft. Unterschiedliche Kulturen, die Gegensätze der einzelnen Länder, Kontinente und Menschen kennenzulernen, ist immer ein Abenteuer.

Mein Lieblingsreiseziel:

Ganz einfach: Sri Lanka! Auch Brasilien, Südafrika, Japan und Australien, um nur einige Ziele aufzuzählen, würde ich immer wieder bereisen.

So reise ich gerne:

Mittlerweile auf eigene Faust mit dem Mietwagen. Heutzutage bevorzuge ich Gästehäuser oder kleinere Hotels als Unterkunft, um so Land und Leute näher kennenzulernen. So kommt man schnell in Kontakt zu den Einheimischen und erfährt so viel über die unterschiedlichen Lebensweisen.

Meine Top 3 Ziele, die ich demnächst bereisen will:

Argentinien, Malaysia, Neuseeland

Die weiteste Reise:

Australien

Meine eindrucksvollsten Reisen:

Brasilien, Japan und Südafrika

Ihre Reiseplaner in Südafrika



Ich bin Katja und freue mich auf Ihre Afrikaanfragen.

Frage stellen

Unverbindliche Anfrage

REISETIPPS

Reiseland: Madagaskar

Einreisebestimmungen und Gesundheitshinweise

Lage: Madagaskar ist eine Insel, die vor der Ostküste Afrikas im Indischen Ozean gelegen ist. Lesen Sie auch unsere Reisetipps zu einigen nahegelegenen Ländern

Hauptstadt: Antananarivo mit rund 1,8 Millionen Einwohnern

Landessprache: Malagasy und Französisch

Wichtige Städte: Antananarivo, Toamasina, Antsirabe

Klima: In Madagaskar herrscht ein tropisches Klima vor. Je weiter Sie von Osten Richtung Südwesten kommen, desto weniger Regen erleben Sie. Generell kann man sagen, dass es eine heiße, regenreiche von November bis April, und eine kühle, trockene von Mai bis Oktober gibt. Dies lässt sich regional dann noch etwas unterteilen. Die Ostküste ist tropisch-schwül, die Nord- und Westküste ganzjährig warm und einer Durchschnittstemperatur von etwas über 25 Grad, im Hochland finden Sie eher ein warmes, aber gemäßigtes Klima und im Südwesten ist es ganzjährig heiß und trocken.

Einreisebestimmungen für Deutsche: Deutsche Staatsangehörige müssen für einen Aufenthalt bis zu 90 Tagen ein Visum vor Ort einholen. Dieses gibt es an allen internationalen Flughäfen Madagaskars. Der Reisepass muss bei Einreise noch mindestens 6 Monate gültig sein.

Impfungen und Gesundheit: Vorgeschriebene Impfungen: Keine Gelbfieberimpfung, wenn aus einem Gelbfiebergebiet eingereist wird

Empfohlene Impfungen: Standardimpfungen und Hepatitis A Gelbfieberimpfung

Malaria: Das Malariarisiko ist im Hochland (Antananarivo) eher gering (Höhenlage), nimmt aber deutlich zu. Es gibt ein erhöhtes Infektionsrisiko an der Küste. Für die Malariaprophylaxe sind verschiedene verschreibungspflichtige Medikamente auf dem deutschen Markt erhältlich.

IT'S YOUR TRIP übernimmt für die Aktualität und Vollständigkeit der oben aufgeführten Klima-, Gesundheits- und Einreisebestimmungen keine Gewähr. Abschließende und verbindliche Auskünfte zu Einreisebestimmungen können nur die zuständigen Botschaften und Konsulate der jeweiligen Staaten sowie zu Gesundheitsfragen die zuständigen Gesundheitsämter erteilen. Entsprechende Links finden Sie unter dem Reiter Wichtige Webseiten auf dieser Seite.

Unterstützung bei der Visumsbeschaffung:

Um die Visabeschaffung zu vereinfachen, empfehlen wir die preiswerten Dienstleistungen unseres zuverlässigen Partners visum24®. Die erfahrenen Mitarbeiter von visum24® prüfen Ihre Unterlagen, übernehmen für Sie die Behördengänge und helfen bei Fragen und Unklarheiten gerne weiter. Nachfolgend können Sie die Bestellung vornehmen. Bei Fragen zu dem

Thema Visum wenden Sie sich bitte direkt an visum24® (Telefon 030 - 414 004 100, E-Mail: info@visum24.de).

[Visumsbeantragung über Visum24](#)